

VÝROČNÍ
ZPRÁVA

1993

ZOO
LIBEREC

Severočeská zoologická zahrada v Liberci

Personální obsazení :

RNDr. Josef JANEČEK
ředitel

Jaroslava HNÍDKOVÁ
sekretářka

Dana SLOBODNÍKOVÁ
obchod

Lidmila SVOBODOVÁ
výchova a propagace

ing. Jindřiška SKŘIVÁNKOVÁ
zoolog

Jaroslava ČERMÁKOVÁ
ekonom

Marcela KÁNSKÁ
personální odd.

Josef SEMIRÁD
technické odd.

Jan POSPÍŠIL
stavby

Technický úsek : 20 osob
Zoologický úsek : 19 "-
Ekonomický úsek : 10 "-

Celkový počet zaměstnanců : 58 osob

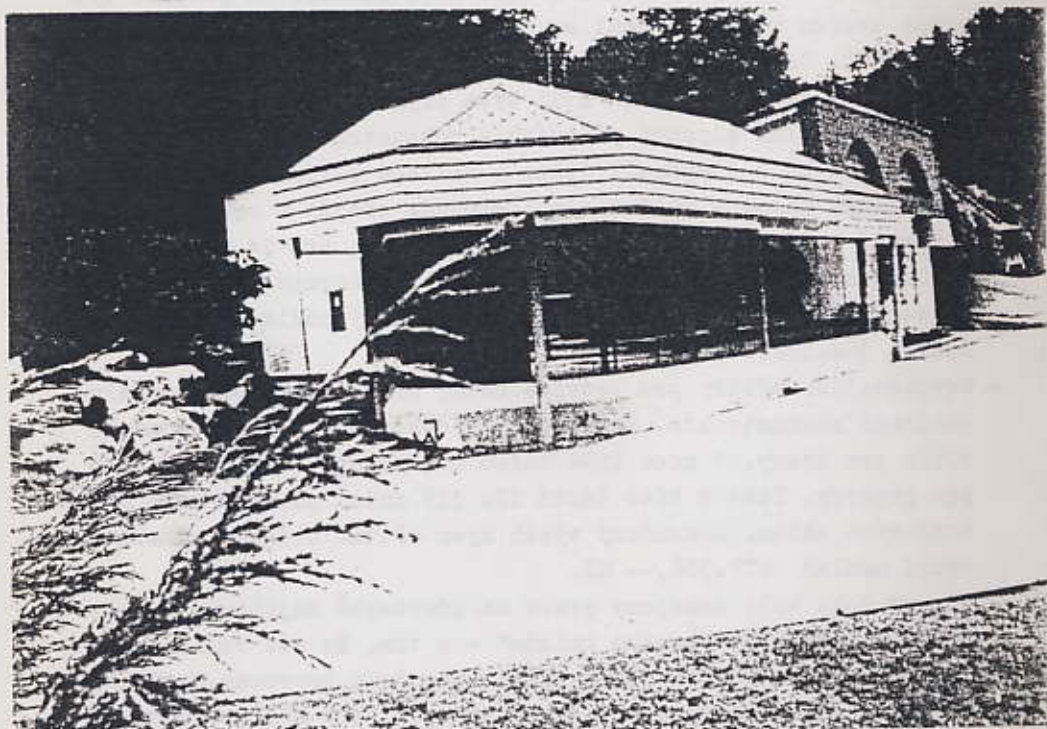
Adresa : Severočeská zoologická zahrada
Masarykova 31, 460 01 LIBEREC 1
CZECH REPUBLIC

Tel. : 048 / 24641-2 - ústředna
Tel.,fax : 048 / 26838 - ředitel

První polovina roku byla poznamenána nevyjasněnou finanční situací ZOO. Realizace větších akcí byly proto zahájeny až v jeho druhé polovině. Od počátku roku se však připravovala projektová dokumentace ke všem zamýšleným akcím, a tak se hned po schválení rozpočtu započalo s pracemi

- na rekonstrukci a zasklení výběhu pro šimpanze. Rekonstrukcí došlo ke zvětšení výběhu o 38 m² a k ochraně zvířat proti nebezpečným nemocem, přenosným z člověka na zvířata, a bylo zamezeno nežádoucímu krmení zvířat návštěvníky. Do provozu byl výběh uveden v září a stal se jednou z hlavních atrakcí údolní části ZOO. Celkový náklad rekonstrukce byl 1,496,360,-- Kč.
- Velmi důležitou akcí roku 1993 byla plynoifikace údolní části ZOO. Vybudování plynové přípojky a rekonstrukce 3 kotelen - pavilonu ptáčí a šimpanzů, dílny a ubikace pavláni a kotelna v pavilonu šelem - umožnilo v listopadu přejít v celé ZOO z topení tuhými palivy na plynové vytápění, což je především ekologický výhoda, nákladově nižší a požadované parametry nejsou závislé na lidském činitele. Celkový náklad plynoifikace činil 964,132,-- Kč.
- Nevýhovější výběhy pro psavité šelmy se v tomto roce dočkaly zahájení rekonstrukce. V říjnu byly dokončeny ubikace a první výběh pro hyeny. V roce 1994 budou dokončeny ještě dva výběhy pro gepardy. Také v této části ZOO již zmizí pleťivo a je nahrazeno sklem. Dokončený výběh hyen včetně ubikace má stavební náklad 677,306,-- Kč.
- Koncem roku byly zahájeny práce na přestavbě nejstarší budovy v ZOO - dřevěného "Čepiho knižde" - s tím, že zde vznikne moderní občerstvovací zařízení s celoročním provozem, které má sloužit návštěvníkům již v dubnu 1994, a to v celkové hodnotě rekonstrukce 580,000,-- Kč.
- Velká pozornost byla během celého roku věnována zeleni v ZOO. Parková úprava celého areálu vyžaduje stálou údržbu. Nové upravené byla zeleně u pavilonu šimpanzů a malých šelem. Pro doplnění zeleně bylo zakoupeno materiálu za 40,000,-- Kč.

- V listopadu 1993 byla zahájena celková rekonstrukce pavilonu exotických zvířat. Tato velká akce by měla být dokončena na podzim roku 1994. Na tuto rekonstrukci včetně zimoviště lachtanů a bez vnějšího výběhu velkých opic byla odsouhlasena cena s dodavatelem 7,974.240,-- Kč.
- Průběžně během celého roku byly prováděny opravy chovných zařízení, objektů a dopravních prostředků podle potřeby ZOO. Náklady na opravy a údržbu činí celkem 3,068.000,-- Kč. Převážná část byla provedena vlastními zaměstnanci.



VÝBĚH ŠIMPANZŮ PO REKONSTRUKCI

NÁVŠTĚVNOST, VZDĚLÁVÁNÍ, PROPAGACE

1/ N á v š t ě v n o s t

	1992	1993
návštěvníků ZOO	325 750	294 447
návštěvníků akcí	21 131	10 569
CELKEM	346 881	305 016
počet akcí	114	117

Na mírný pokles návštěvnosti v roce 1993 měla vliv ztížená doprava do ZOO. Téměř celý rok byla přerušena tramvajová linka a dopravu zajišťovaly autobusy. Svůj podíl mělo i nepříznivé počasí, hlavně o víkendech. Silně ubylo i organizovaných zájezdů a výletů. Největší skupinu návštěvníků dnes tvoří klasická rodina. Z celkového počtu návštěvníků je 51 % dětí a mládeže.

2/ Akce v ZOO i mimo areál

Prvního dubna byl zahájen 24.ročník ZOOSOUTĚŽE pro žáky 5.-9. tř. ZŠ. Již tradičně se zúčastnilo více než 300 dětí a vítězové se sešli na slavnostním předávání cen v sále ZOO.

Se stejným úspěchem se setkala Akvaristická burza s odborným seminářem, které se účastní zájemci z celé republiky a ze zahraničí (BRD, Thajsko, Holandsko ...).

Pro děti mateřských škol z libereckého okresu bylo tradičně uspořádáno malování na asfalt v ZOO s doprovodným programem.

ZOO pravidelně spolupracuje s letními tábory dětí, kde jsou pořádány přednášky, besedy a ukázky zvířat.

V roce 1993 proběhla řada akcí v předvánočním období, např. Večer ZOO v EXPERIMENTÁLNÍM STUDIU v Liberci, akce v Obchodní bance, celodenní programy pro základní a mateřské školy v Rumburku, atd.

Velké propagační akce v letním období probíhají za spolupráce Klubu sokolníků na zámku Sychrov.

Všechny tyto akce vedou k rozšíření spolupráce ZOO se ZŠ a MŠ Liberce a okresu. Dětské kresby, které se na základě kontaktů se školami do ZOO dostávají, tvoří pravidelné výstavy v pavilonu žiraf.

3/ Propagace

Tisk - rozšířila se spolupráce s regionálním i celostátním tiskem.

V roce 1993 bylo uveřejněno přes 150 příspěvků o ZOO.

Rozhlas - pravidelně byly vysílány zprávy ze ZOO v Radiu CONTACT spolupráce s redakcí Ústí n/L - odvysíláno 12 příspěvků, celostátní rozhlas-Radiožurnál- odvysíláno 8 příspěvků, redakce Hradec Králové - 4 příspěvky.

Televize - Česká televize odvysílala 4 šoty, v ZOO natáčel štáb studia Rosa a příspěvky jsou postupně uváděny. Pravidelně spolupracujeme se štáby Kabelu PLUS. Dva příspěvky převzalo studio Brno - OÁZA. Koncem roku byly v ZOO natočeny první příspěvky pro televizi NOVA.

ZOO rozšířila svou činnost na celý Euroregion Nisa - příspěvky v časopise NISAPRESS. Dále je ZOO uváděna ve všech materiálech o městě. Dobrá je i spolupráce s Informačním centrem města.

Propagační materiál - 4 nové tituly pohlednic, leporelo ZOO, samolepky ZOO, odnosná taška ZOO.

4/ Další činnosti

Při ZOO pracoval pravidelně Akvaristický odbor a Kruh přátel ZOO.

Připravena byla i celá řada akcí pro sponzory a přátele ZOO. Mladí sokolníci pravidelně pracují při ZOO po celý rok.

Veterinární problematika v chovech zvířat v ZOO Liberec se v uplynulém období příliš neodlišovala od minulých let. Prekvence onemocnění zvířat nevybočuje z běžného normálu.

Značnou pozornost a prostředky jsme soustředili na preventivní diagnostické akce. Naší výhodou je možnost využití laboratorního zázemí Státního veterinárního ústavu ve Vratislavicích. Tradičně dobrá spolupráce s tímto pracovištěm nám umožňuje včasné odhalení problémů a jejich účinné řešení. Pravidelné parazitologické a bakteriologické vyšetřování vzorků trusu zvířat nám umožňuje cílenou léčbu postižených zvířat. Pod pravidelnou kontrolou jsou rovněž všechny zdroje potravy pro zvířata.

Díky plnění přísných nálezových opatření Státní veterinární správy se daří chránit chovy zvířat ZOO Liberec před nákazami.

Ze zajímavých případů je možno jmenovat například onemocnění končetin u slonů indických. Léčba poruch v tvorbě rohoviny si vyžádala opakovanou narkozu a chirurgický zákrok. K řešení problému byli přizváni i kolegové ze ZOO Praha.

Ještě před zahájením provozu adaptovaného pavilonu šimpanzů, jehož koncepce účinně brání možnosti přenesení infekce od návštěvníků na zvířata, jsme přišli z tohoto důvodu o šimpanzí samici Barboru.

Populární šimpanz Teddy se podrobil operaci dermoidní cysty na ušním boltci.

Úspěšně se podařilo zvládnout infekci pupku u novorozeného mláděte žirafy Rothschildovy.

V chovu zeber bylo několik zvířat ošetřeno s tržnými ranami a v jednom případě s infekcí kopyta.

Řada zákroků byla provedena v chovu dravých ptáků, kdy se většinou jednalo o osteosyntezy různých fraktur. V tomto chovu se vyskytl jeden případ aspergillozy.

Jako první ZOO v České republice jsme zahájili označování zvířat mikročipy systému Trovan. Miniaturní implantáty aplikované zvířatům injekčně slouží k nezaměnitelné identifikaci zvířat a

ptáků a kromě nesmírného významu chovatelského tvoří poměrně účinnou ochranu před zcizením.

Řešení veterinárních problémů v chovech zvířat chovaných v ZOO vyžaduje, díky specifickým podmínkám, spolupráci odborníků různých specializací. ZOO Liberec spolupracuje s řadou pracovišť v České republice i v zahraničí. K udržení kontaktu s odbornou veřejností a k získávání nejaktuálnějších odborných poznatků slouží pravidelná účast na celosvětovém Symposiu o chorobách zoonvřítat. Toto symposium jsme pořádali v roce 1991 i v Liberci a setkala se s mimořádně příznivým ohlasem v odborných kruzích na celém světě.



Rok 1993 byl významný svými exporty a importy, a to buď formou nákupu a prodeje zvířat či výměnou se ZOO Gdaňsk, Łódž, Poznaň, Warszawa, Emmen, Hamburk, Oberwille, a prostřednictvím firem RAWENSDEN (Anglie), BRINK (Holandsko). Prodej a výměny se pak uskutečnily i se ZOO českými, a to Dvůr Králové, Olomouc, Ústí n/Labem.

K obohacení druhové skladby i k doplnění stávajících stavů tak ZOO získala řadu zvířat. Největším přínosem byly dvě samice oslů somálských ke dvěma samcům, kteří byli do ZOO dovezeni v roce 1991. Jedna samice se narodila v roce 1991 v Berlíně, druhá v roce 1992 ve Švýcarsku. Skupina je tedy v počtu 2,2. Dále byl stav rozšířen o tyto jedince : 1,0 karakal, 1,2 lama krotká, 1,0 muntžak malý, 1,1 jelen axis, 1,0 buvolec běločelý, 2,2 tučňák Humboldtův, 4 ibis posvátný, 6 ibis rudý, 0,1 kondor velký, 1,0 kondor královský, 0,1 orl kamčatský, 0,1 orlosup bradatý, 1,1 karančo jižní, 3,3 křepel virginský, 1,0 ara-rama, 1,0 dvojsoborožec indický.

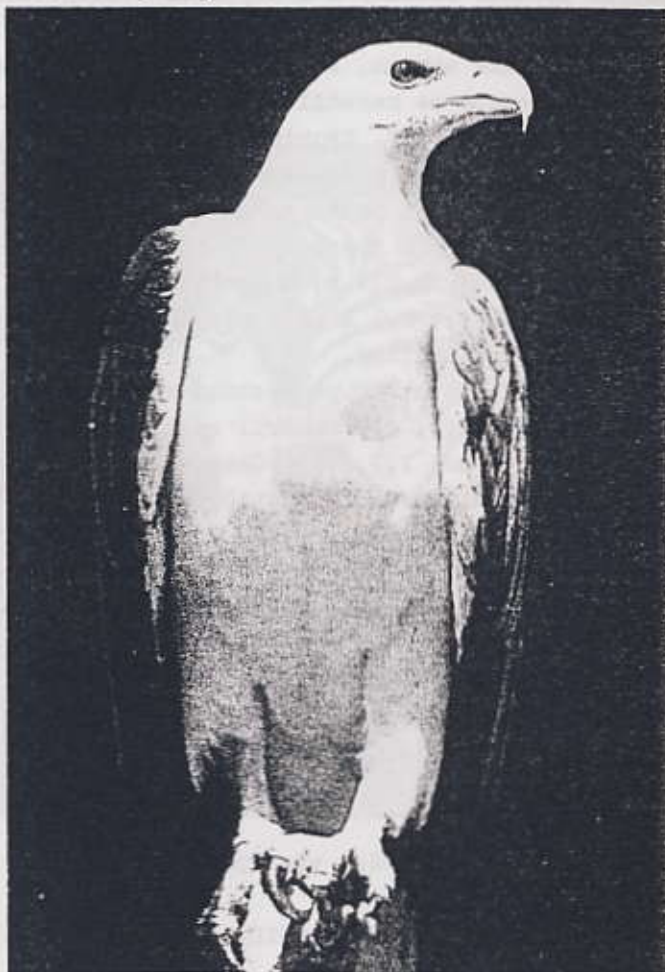
Naproti tomu byli jiným ZOO přenecháni : 2,3 lemur bělohlavý, 2,1 kotul veverovitý, 2,2 mandril rýholící, 1,0 gibbon černý, 1,1 ovce kamerunská, 2,2 zebra Chapmannova, 1,0 muntžak malý, 0,1 žirafa Rothschildova, 1,0 antilopa koňská, 1,0 buvolec běločelý, 0,2 zoborožec řasnatý.

Z vlastních přírůstků připomeneme úspěšné odchovy 0,1 gueréza pláštíková - první mládě od páru, který jsme získali v roce 1990, 1,0 gibbon černý - čtvrté mládě odchované v naší ZOO, 0,1 makak lví - narodil se samici, která byla uměle odchovaná, ale mládě úspěšně odchovává sama. Počet makaků lvích se tak zvýšil na 4,9, 2,0 zebra Chapmannova, 1,1 žirafa Rothschildova, sameček však po třech měsících uhynul na postresovou myopatii, ve skupině kozorožců dagestánských přibyla tři mláďata (2,1) a celkový počet se zvýšil na 5,5, u tučňáků Humboldtových se z 5 snesených vajec vylíhla 3 mláďata a dvě se podařilo odchovat,

výsledky se dostavily i v chovu velkých dravých ptáků. U orlů bělohavých byl odchován samec, u orlů mořských dvě mláďata a přírůstek byl i u supů hnědých.

Naproti tomu došlo též k nepředvídaným úhynům. V souvislosti s chřipkovou epidemií uhynula samice šimpanze. Úhyn samice žirafy zapříčinil nešťastný pád a následný šok. Samice lachtana hřivnatého uhynula v souvislosti s pokročilým věkem.

I když začátek roku nevyšel podle představ, výsledky celého ročního snažení přinesly řadu úspěchů a při hodnocení roku 1993 můžeme být celkem spokojeni.



OREL BĚLOBŘICHÝ (*Haliaeetus leucogaster*)

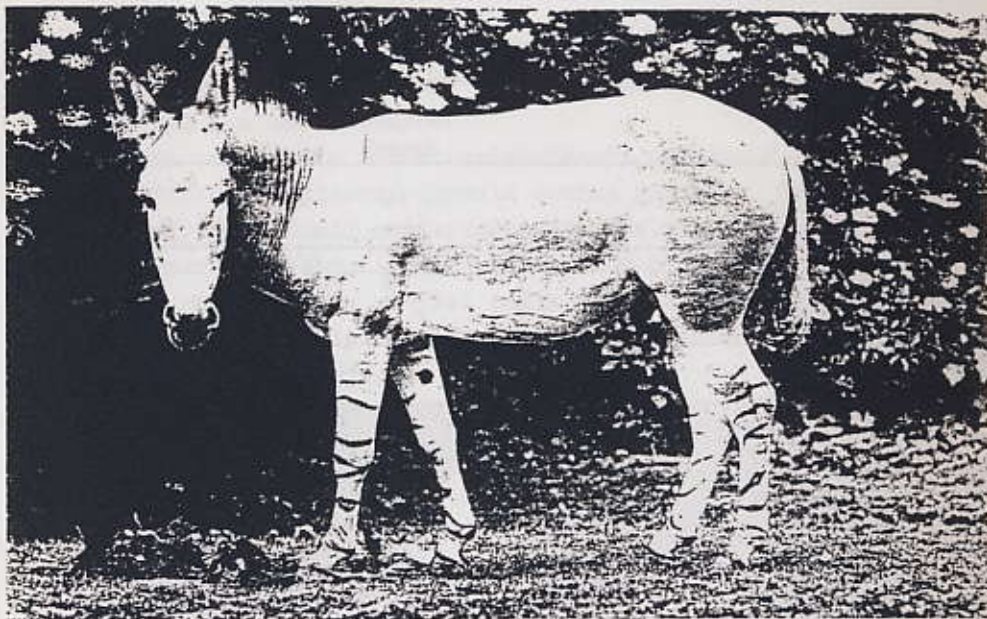
STAVY ZVÍŘAT CHOVANÝCH V ZOO K 31.12.1993

Název	druhů	kusů
Ryby fish	10	110
Plazi reptiles	12	18
Ptáci birds	80	464
Savci mammals	60	386
CELKEM Together	162	978

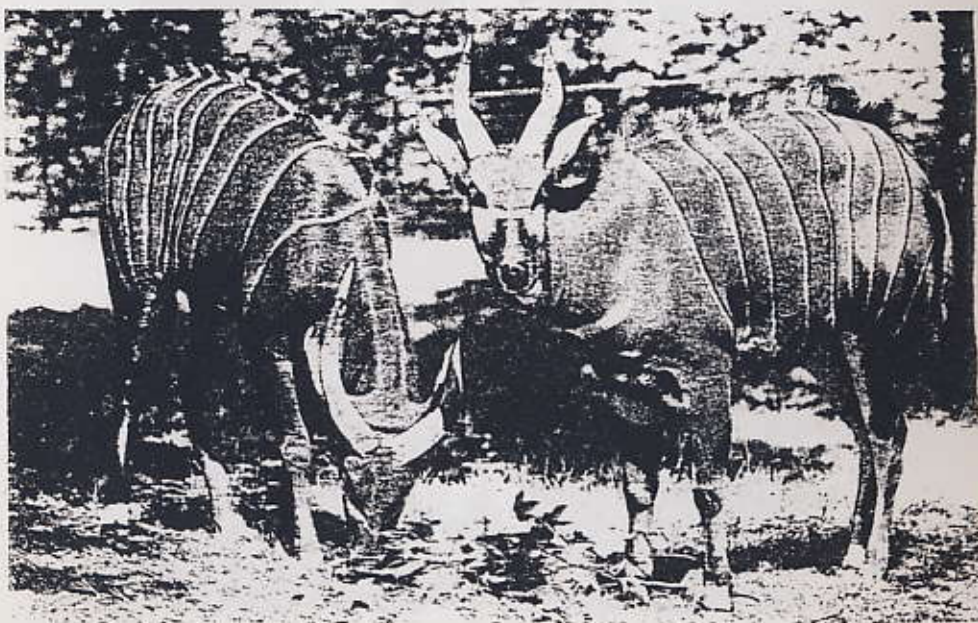


S E Z N A M
druhů zvířat zapojených v EEP

- | | |
|------------------------------|----------------------------|
| 1. Bongo - antilopa | 11. Osel somálský |
| 2. Gibon černý | 12. Orel mořský |
| 3. Kakadu palmový | 13. Pižmoň severní |
| 4. Kakadu molucký | 14. Slon indický |
| 5. Korunáči - Gaura Cristata | 15. Sup hnědý |
| 6. Levhart perský | 16. Tučňák Humboldtův |
| 7. Levhart sněžný | 17. Tygr sumaterský |
| 8. Makak lví | 18. Zoborožec nosorožčí |
| 9. Nosorožec tuponosý | 19. Dvojjzoborožec indický |
| 10. Nosorožec indický | 20. Žirafa Rothschildova |



OSEL SOMÁLSKÝ (*Equus africanus somalicus*)



BONGO LESNÍ (*Boocercus euryceros*)

SEZNAM ZVÍŘAT V ZOO LIBEREC
Liberec zoo animal inventory

Stav Status	Odchov Births	Úhyn Death	Příchod Arrival	Odchod Depart	Stav 31.12.93
----------------	------------------	---------------	--------------------	------------------	------------------

Plazi - Reptilia

ŽELVA BAHENÍ <i>Emys orbicularis</i>					2
ŽELVA ŽLUTOHNĚDÁ <i>Testudo graeca</i>					2
ŽELVA KRABIČNÁ <i>Kinixys belliana</i>					1
GEKON OBROVSKÝ <i>Gekko gekko</i>					1,1
TRNOREP AFRICKÝ <i>Uromastyx acanthinurus</i>					1,1
KRAJTA MŘÍŽKOVANÁ <i>Python reticulatus</i>					0,1
HROZNÝŠ KRÁLOVSKÝ <i>Boa constrictor</i>					0,1
ANAKONDA VELKÁ <i>Eunectes murinus</i>					1,1
UŽOVKA ČERVENÁ <i>Elaphe guttata</i>					3,2
UŽOVKA ČERNÁ <i>Elaphe obsoleta</i>					1,0

Ptáci - Aves

KASUÁR PŘILBOVÝ <i>Casuarus casuarus</i>					1,1
EMU HNĚDÝ <i>Dromaius novaehollandiae</i>					1,1
TUČNÁK HUMBOLDTUV <i>Spheniscus humboldti</i>	3	1	2,2		7,5,2
PELIKÁN BÍLÝ <i>Pelecanus onocrotalus</i>					2,4
VOLAVKA POPELAVÁ <i>Ardea cinerea</i>					1
ČÁP BÍLÝ <i>Ciconia ciconia</i>					0,1
IBIS POSVÁTNY <i>Threskiornis aethiopicus</i>			4		5
IBIS RUDÝ <i>Budocimus ruber</i>		2	6		4
PLAMEŇÁK KUBÁNSKÝ <i>Phoenicopterus r.ruber</i>					8

Stav Status	Odhov Births	Úhyn Death	Příchod Arrival	Odhod Depart	Stav 31.12.93	Stav Status	Odhov Births	Úhyn Death	Příchod Arrival	Odhod Depart	Stav 31.12.93
PLAMEŇÁK STAROSVĚTSKÝ <i>Phoenicopterus r.roseus</i>					8	SUP HNĚDÝ <i>Aegypius monachus</i>	1,0	1,0			1,1
PLAMEŇÁK CHILSKÝ <i>Phoenicopterus r.chilensis</i>					4	SUP BĚLOHLAVÝ <i>Gyps fulvus</i>					3,0
LABUŤ ČERNÁ <i>Cygnus atratus</i>					1,1	ORIOSUP BRADATÝ <i>Gypaetus barbatus</i>			0,1		0,1
HUSA ČÍNSKÁ <i>Anser cygnoides p.domestica</i>					2	OSTŘÍŽ LESNÍ <i>Falco subbuteo</i>					1,1
HUSA VELKÁ <i>Anser anser</i>					1	POŠTOLKA OBEČNÁ <i>Falco tinnunculus</i>					3,1
BERNEŠKA BĚLOLÍČÍ <i>Branta leucopsis</i>					2	KARANČO JIŽNÍ <i>Polyborus plancus</i>			1,1		1,1
BERNEŠKA VELKÁ <i>Branta canadensis</i>	6				14	KROCAN DIVOKÝ <i>Meleagris gallopavo</i>					1,0
HUSICE ŠEDOHLAVÁ <i>Tadorna cana</i>					2	KŘEPEL VIRGINSKÝ <i>Colinus Virginianus</i>		1,2	3,3		2,1
KACHNA PIŽMOVÁ <i>Cairina moschata f.dom.</i>	8				18	KŘEPELKA JAPONSKÁ <i>Coturnix japonica</i>					1,0
KACHNIČKA KAROLINSKÁ <i>Aix sponsa</i>					3,0	PÁV KORUNKATÝ <i>Pavo cristatus</i>	0,1				2,3
KACHNIČKA MANDARINSKÁ <i>Aix galericulata</i>					1,0	PERLIČKA KROPENATÁ <i>Numida meleagris</i>					0,1
KONDOR VELKÝ <i>Vultur gryphus</i>			0,1		1,1	ZAKRSLÁ SLEPICE CHABO <i>Gallus gallus p.domestica</i>					1,0
KONDOR KRÁLOVSKÝ <i>Sarcoramphus papa</i>			1,0		1,1	JEŘÁB PANENSKÝ <i>Anthropoides virgo</i>					2,1
LUŇÁK ČERVENÝ <i>Milvus milvus</i>					2,1	RACEK STŘÍBŘITÝ <i>Larus argentatus</i>	3				10
LUŇÁK HNĚDÝ <i>Milvus migrans</i>					0,2	HOLUB KORUNÁČ <i>Goura cristata</i>					1,1
KÁNĚ LESNÍ <i>Buteo buteo</i>					6	LORI MNOHOBARVÝ <i>Trichoglossus haematodus</i>	1+1				8
JESTŘÁB LESNÍ <i>Accipiter gentilis</i>					2,1	LORI ŽLUTOHRBETÝ <i>Lorius garrulus</i>					1,1
OREL SKALNÍ <i>Aquila chrysaetos</i>					3,2	KAKADU MOLUCKÝ <i>Cacatua moluccensis</i>					1,1
OREL KRÁLOVSKÝ <i>Aquila heliaca</i>					1,1	KAKADU PALMOVÝ <i>Probosciger aterrimus</i>					2,0
OREL STEPŇÍ <i>Aquila rapax</i>					2,2	KAKADU KOHOLÍČÍ <i>Cacatua sanguinea</i>					1,1
OREL MOŘSKÝ <i>Haliaeetus albicilla</i>	1,1	0,1	1,1		2,2	PAPOUŠEK RUZNOBARVÝ <i>Eclectus roratus</i>	1,0				2,1
OREL BĚLOHLAVÝ <i>Haliaeetus leucocephalus</i>	1,0				3,3	ROZELA ŽLUTOHLAVÁ <i>Platyercus adscitus</i>					1
OREL JASNOHLASÝ <i>Haliaeetus vocifer</i>					1,2	PAPOUŠEK SENEGALSKÝ <i>Poicephalus senegalensis</i>					0,1
OREL BĚLOBŘICHÝ <i>Haliaeetus leucogaster</i>					1,1	PAPOUŠEK ŽAKO <i>Psittacus erithacus</i>					1,0
OREL KALČATSKÝ <i>Haliaeetus pelagicus</i>			0,1		1,2						

Stav Status	Odchov Births	Úhyn Death	Příchod Arrival	Odchod Depart	Stav 31.12.93
ARA ARARAUNA Ara ararauna	1		1,0		3,3,2
ARA ZELENOKŘÍDLÝ Ara chloroptera					4,4
AMAZOŇAN KUBÁNSKÝ Amazona leucocephala					2,1
AMAZOŇAN ZELENOLÍČÍ Amazona viridigenalis					0,2
VAZA VELKÝ Coracopsis vasa					1,1
VÍR VELKÝ Bubo bubo					3,2
SOVA PÁLENÁ Tyto alba	0,2				2,2
SOVICE SNĚŽNÍ Nyctea scandiaca					1,1
PUŠTÍK OBECNÝ Strix aluco					1,1
PUŠTÍK BĚLAVÝ Strix uralensis					1,1
KALOUS UŠATÝ Asio otus					1,0
ZOBOROŽEC NOSOROŽÍ Buceros rhinoceros					1,1
DVOJZOBOROŽEC INDICKÝ Buceros bicornis					1,1
KRKAVEC VELKÝ Corvus corax					1
ZEBŘÍČKA ŠEDÁ Taenopygia gottata					1,1
Savci - Mammalia					
LEMUR BĚLOHLAVÝ Lemur fulvus albifrons	1,1	0,1		2,3	-
KOTUL VEVEROVITÝ Saimiri sciureus				2,1	-
GUERÉZA PLÁŠTIKOVÁ Colobus guereza occidentalis	0,1				1,2
MAKAK LVÍ Macaca silenus	0,2	0,1			4,9
MANDRIL RÝHOLÍČÍ Papio sphinx	0,1			2,2	1,3
PAVLÁN PLÁŠTIKOVÝ Papio hamadryas	1,1				3,10
GIBON ČERNÝ Hylobates concolor	1,0			1,0	3,1
ŠILPANZ Pan tryglodytes	0,1	0,1			4,1

Stav Status	Odchov Births	Úhyn Death	Příchod Arrival	Odchod Depart	Stav 31.12.93
OSMÁK DEGU Ocotodon degu					1
AGUTI Desyprocta	4				3,3,4
NOSOROŽEC INDICKÝ Rhinoceros unicornis					1,0
NOSOROŽEC TUPONOSÝ Ceratotherium simum s.					1,1
PONY Equus caballus					0,3
OSEL SOMÁLSKÝ Equus africanus somalicus			0,2		2,2
ZEBRA CHAPMANNOVA Equus burchelli chapmanni	3,0	1,1		2,2	3,4
SLON AFRICKÝ Loxodonta africana					0,1
SLON INDICKÝ Elephas maximus					0,2
PEKARI PÁSKOVANÝ Dicotyles tajacu					1,0
VELBLOUD DVOUHŘBÝ Camelus ferus bactrianus					1,4
LALA KROTKÁ Lama guanicoe lama			1,2		1,2
MUNTŽAK MALÝ Muntiacus reevesi		1,0	1,0	1,0	2,4
JELEN AXIS Axis axis			1,1		1,3
ŽIRAPA ROTHSCHILDHOVA Giraffa camelopardalis rothschildi	1,1	1,1		0,1	1,5
BONGO LESNÍ Boocercus euryceros					1,2
ANTILOPA KOŇSKÁ Hippotragus equinus	1,0	1,0		1,0	0,2
BUVOLEC BĚLOČELÝ Damaliscus dorcas phillipsi			1,0	1,0	3,5
FRETKA Putorius fero	4,1		0,2	2,0	2,3
SKUNK PRUHOVANÝ Mephitis mephitis					1,1
MÝVAL SEVERNÍ Procyon lotor					2,1
HYENA SKVRNITÁ Crocuta crocuta		0,1			1,0
DINGO Canis dingo		1,0			0,1
KOŮČKA BAŽINNÁ Felis chaus					1,1

Stav Status	Odchov Births	Úhyn Death	Příchod Arrivals	Odchod Depart	Stav 31.12.93
RYS Lynx lynx					1,2
KARAKAL Caracal caracal		0,1	1,0		1,0
LEVHART SKVRNITÝ Panthera pardus					0,1
LEVHART PERSKÝ Panthera p.saxicolor					1,1
LEVHART SNĚŽNÝ Uncia uncia					0,3
JAGUÁR Panthera onca					0,2
JAGUÁR - černá forma Panthera onca					1,2
TYGR SUMATERSKÝ Panthera t.sumatrae					2,0
LEV Panthera leo					1,1
LACHTAN HŘIVNATÝ Oteraria byronia		0,1			1,1
MYŠ BODLINATÁ Acemys cahirius					1,1
DIKOBRAZ BĚLOOCASÝ Hystrix leucura	1				1,1,2
ANTILOPA JELENÍ Antilope cervicapra	3,0	2,0			2,4
KOZA BEZOÁROVÁ Capra aegagrus					1,4
KOZOROŽEC DAGESTÁNSKÝ Capra cylindricornis	2,1				5,5
KOZA ŠROUBOROHÁ Capra falconeri	0,1				2,5
KOZA DOMÁCÍ Capra hircus	4,1	3,0			1,1
KOZA KALERUNSKÁ Capra hircus	1,1	0,1			1,2
TAHR HIMALÁJSKÝ Hemitragus jemlahicus	2,1	1,1			3,4
OVCE KALERUNSKÁ Ovis arles	2,2			1,1	3,3
PIŽMONĚ SEVERNÍ Ovibos moschatatus		1,0 potrat			1,1

Pozn.: 1,0 = samec
0,1 = samice
1 = pohlaví neurčeno

R o z p o č e t

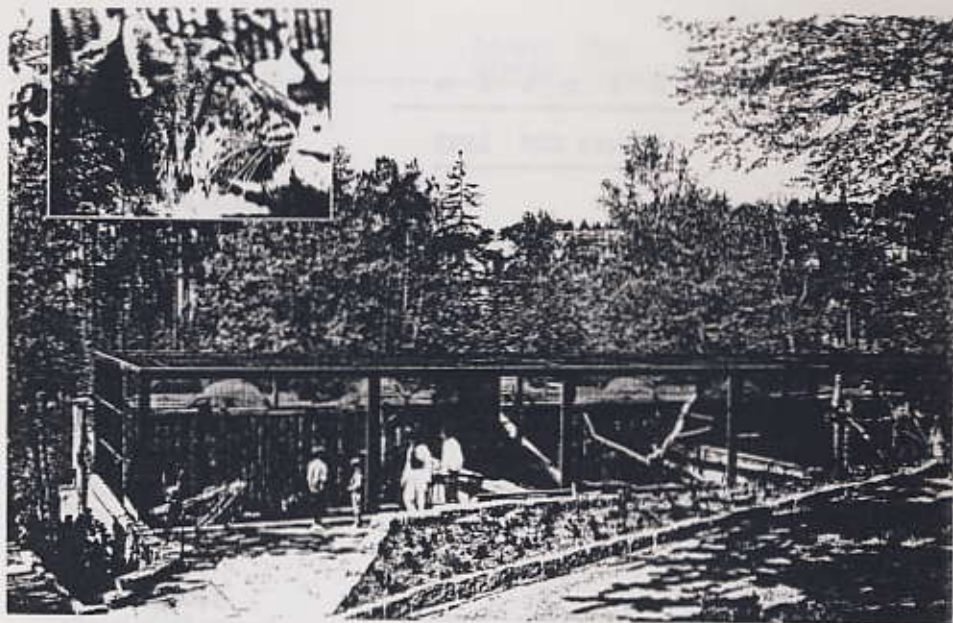
Provoz ZOO 1993

Kč

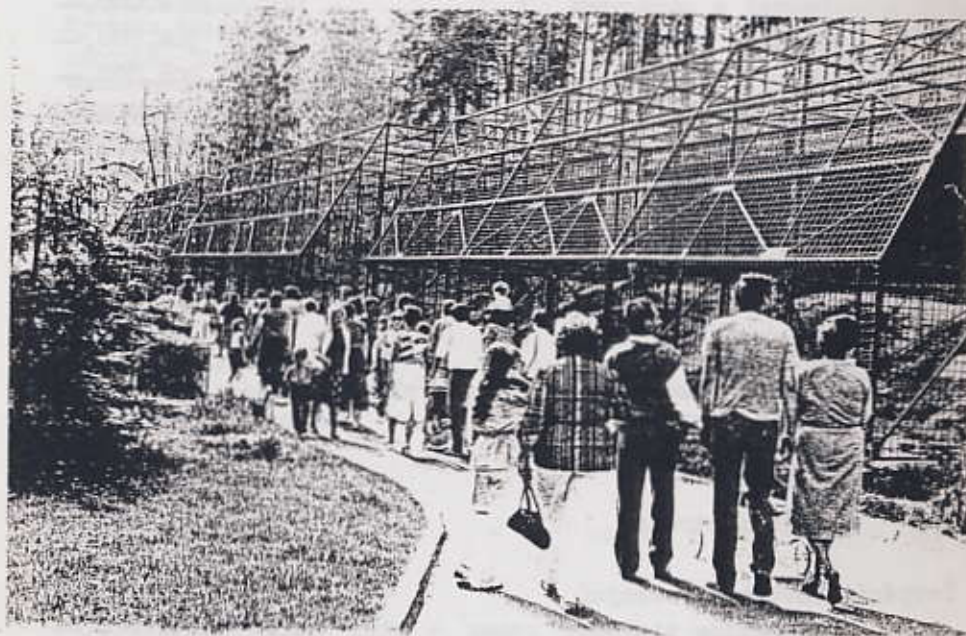
Příjmy : Dotace Úřadu města Liberce	10,340.000,--
Dotace MŽP na nadreg. úkoly	730.000,--
Vstupné	2,746.000,--
Prodej up. předmětů a pohostin. činn.	1,573.000,--
Prodej zvěře	849.000,--
Ostatní výnosy	625.000,--
Celkem příjmy	16,863.000,--
Výdaje : Materiál	745.000,--
Krmiva	3,049.000,--
Nákup zvěře	805.000,--
Energie	1,454.000,--
Požizovací ceny prodaného zboží	1,080.000,--
Opravy a udržování	3,068.000,--
Služby	908.000,--
Osobní náklady /mzdy + zák. poj./	4,906.000,--
Daně + ost. finanční náklady	837.000,--
Hospodářský výsledek + rezervní fond	11.000,--
Celkem výdaje	16,863.000,--

Investice 1993

Zdroje : Dotace Úřadu města Liberce /plynifikace/	900.000,--
Odpisy HIM	580.000,--
Fond reprodukce IM z r. 1992	277.000,--
Celkem zdroje	1,757.000,--
Čerpání: Investice strojní	545.000,--
Investice stavební	1,212.000,--
Celkem čerpání	1,757.000,--



PAVILON SNĚŽNÝCH LEVHARTŮ



VOLIÉRY DRAVÝCH PTÁKŮ

SPONZOŘI ZOO R. 1993

soukromé osoby

1. Komárková, Kníže	1 520,- Kč
2. A. Kolmanová	1 200,- Kč
3. J. a L. Tlalkovi	1 000,- Kč
4. Pracovníci lanové dráhy - Ještěd	980,- Kč
5. M. Mihálek	300,- Kč
6. J. Púpcsiková	2 500,- Kč
7. J. Píkhart	500,- Kč
8. M. Majchlerová	600,- Kč
9. A. Makrlíková	600,- Kč
10. T. Pilař	500,- Kč
11. M. a K. Stuchlíkovi	500,- Kč
12. ZŠ Husova, V.C	680,- Kč
13. ZŠ Husova, III.B	941,- Kč
14. ZŠ Sokolovská, V.B	1 000,- Kč
15. P. Okrouhliková	1 825,- Kč
16. L. Okrouhliková	1 708,- Kč
17. ing. J. Okrouhlik	912,- Kč
18. R. Boroviška	3 650,- Kč
19. ZŠ Katolická, Jablonec n.N.	1 357,- Kč
20. P. Dlouhý	1 000,- Kč
21. ing. K. Přebil	1 100,- Kč
22. Gymnázium Sekunda	222,- Kč
23. 50. MŠ Liberec	1 252,- Kč
24. Stavební úřad města	880,- Kč
25. Děti země - účastníci akce	300,- Kč
26. J. Slánská	400,- Kč
27. B. Skrabálková	700,- Kč
28. L. Kočí	500,- Kč
29. A. a S. Smitkovi	1 000,- Kč
30. Pomocenské rozhledy, Jičín	1 825,- Kč
31. V. a P. Novotní	4 161,- Kč
32. ZŠ Věsportovní, Jablonec n.N.	154,- Kč
33. ing. J. Bolech	2 190,- Kč
34. K. Kupilíková	500,- Kč
35. M. Malý	200,- Kč
36. J. Kopta	1 715,- Kč
37. V. l. Samša	1 000,- Kč

38. MUDr. J. Peksa	9 125,- Kč
39. S.T.O. Svišti, Liberec	200,- Kč
40. V. Kopejsková	1 000,- Kč
41. ZŠ Husova, IV.A	730,- Kč
42. J.MŠ Jablonecká, Liberec	500,- Kč
43. REGION	365,- Kč
44. p. Kejklíčková	200,- Kč
45. p. Jones	200,- Kč
46. rod. Chlupáčková	150,- Kč
47. p. Svobodová	200,- Kč
48. Dar SNR (60 M)	1 046,- Kč
49. m. Zelinkovi	100,- Kč
50. p. Riedlová	500,- Kč
51. p. Kohoutová	100,- Kč
52. p. Seidlová	300,- Kč
53. p. Novotná	300,- Kč
54. m. Macháňovi	350,- Kč
55. Děti města Rumburku	2 863,- Kč
56. p. B. Šída	2 000,- Kč
57. V. Pallasová	700,- Kč

S P O N Z O Ř I Z O O R. 1 9 9 3

firmy, společnosti atd.

1. Komerční banka Liberec	130 000,- Kč
2. Česká spořitelna Liberec	40 000,- Kč
3. CDH s.r.o. Chrástava	12 775,- Kč
4. Okresní úřad Semily	10 000,- Kč
5. Městský úřad Jablonec n.N.	32 850,- Kč
6. Nepedagogičtí prac. ZV Semily	28 589,60 Kč
7. TELETIP Praha	5 000,- Kč
8. Důlní závod Hamr	5 000,- Kč
9. Český zahrádkářský svaz, Františkov	2 562,- Kč

VŠEM JMENOVANÝM SPONZORŮM SRDEČNĚ DĚKUJEME
ZA POSKYTNUTÉ PŘÍSPĚVKY

R É S U M Ě

It was not easy to make a summary of the results which were achieved in 1993 in our ZOO, because there were many changes realized during this period.

As one of the most important changes the completion of the gas heating all over the ZOO area, could be considered. This will bring a considerable improvement of the ecological situation, reduced charges for heating and all advantages of automation.

Further on it was the whole reconstruction of the chimpanzee outdoor enclosure, which was enlarged by 38 m², and instead of the grating, large Float glass sheets (thickness 40 mm) were used. The glass is protecting the animals against infectious and contagious diseases and against undisciplined visitors who like to feed and provoke the animals.

At the same time the indoor and outdoor pens for hyenas were finally completed. In 1994 also two new outdoor enclosures for 2,2 South African Cheetah will be completed. Instead of the wire-netting also here the glass sheets were used.

The reconstruction of the eldest building of our ZOO begun at the end of 1993 and the repaired house was planned for a refreshment room with an all the year round business.

Before the end of 1993 the general reconstruction of exotic animals pavilion started. The completion of this big action is being planned for autumn 1994.

It was our effort to achieve good results in breeding of animals and, therefore a lot of animal exchanges, sales and purchases between our ZOO and foreign as well as inland ZOOs were realized. For example with ZOO: Gdaňsk, Łódź, Poznaň, Warszawa, Emmen, Hamburg, Oberwille, Rawensden, Brink, etc. In Czech Republic with ZOO Dvůr Králové, Olomouc, Ústí n/Labem.

The most important for our breeding activity was the import of two Somali Wild Ass females from ZOO Oberwille, for the two males we were breeding in our ZOO since 1991. Our complete group is now 2,2.

The number of our birds of prey was increased by: 0,1 Andean Condor, 1,0 King Vulture, 0,1 Steller's Sea Eagle, 0,1 Bearded Vulture, 1,1 Crested Caracara, etc... Completed were also our groups of Axis Axis deer by 1,1 and Humboldt Penguin by 2,2 etc...

From our successful reproductions in 1993 should be mentioned the following:

0,1 Colobus Monkey - the first young one from the breeding pair we acquired in 1990.

1,0 Black Gibbon - it is already the fourth young one born in our ZOO.

0,1 Lion-tailed Macaque - born to a hand reared female. The female takes care for the young successfully and it will be mother-reared.

1,1 Giraffe c.rotschildi

2,1 Dagestan Tur - already total 5,5 offsprings born in our ZOO

2 Humboldt Penguin - from 5 eggs 3 young hatched, one died after birth.

Good results were also achieved in the breeding work at our birds of prey. A male was born at Bald Eagles, two young ones at Sea Eagles and 1 at Black Vultures.

As far as the visit rate is concerned, it was a little lower than in 1992. In 1993 we had 305 016 visitors only. This was also because the traffic in Liberec was aggravated due to the repair of the thoroughfare. Further it was also the unfavourable weather, especially through the weekends.

Among our visitors we can mostly see a classical family. From the total number of visitors 51 % were children and young people. Just on this group the educational work of our ZOO is intended. Many contests are being organized, lectures and talks are being held in our ZOO, at schools and in children summer camps. The guide-service was conducted all the year. New description labels and education panels were located along the visitors paths, etc...

It was decided to continue in all educational activities also next year and to extend the contacts with the public.



ŠIMPANZ TEDY