

# ZOO LIBEREC

1994  
výroční zpráva



The Annual Report  
1994

Zoological Garden Liberec, Czech Republic

Vydala Severočeská zoologická zahrada v Liberci v nákladu 100 kusů  
výroční zpráva 1994

ředitel : RNDr. Josef Janeček  
redakce : Marcela Čadová  
grafická úprava : Martin Taller  
NEPRODEJNÉ



Mládě antilopy bongo ( nar. 28.11.1994 )



Antelope Bongo offspring ( born on 28.11.1994 )

## SEVEROČESKÁ ZOOLOGICKÁ ZAHRADA

Masarykova tř. 1347/31  
460 01 Liberec 1

Telefon : 048 / 425 040 - ústředna  
425 041  
424 314 - technicko-provozní úsek  
424 325 - ředitel

Fax : 048 / 425 043



**ZOO**  
LIBEREC

### PERSONÁLNÍ OBSAZENÍ

RNDr. JOSEF JANEČEK - ředitel

Jaroslava Hnídková - sekretářka  
Dana Slobodníková, Kateřina Šedová - obchodní oddělení  
Marcela Čadová - odd. ekolog. výchovy a propagace

ing. Jindřiška Skřivánková - zoolog

Jaroslava Čermáková - ekonom

Eva Hlaváčková - personální oddělení  
Eliška Koucká - účetní

Josef Semirád - technické oddělení

Jan Pospíšil - stavby  
ing. Svatopluk Cmíral - oddělení technického rozvoje

Technický úsek : 18 osob  
Zoologický úsek : 18 osob  
Ekonomický úsek : 8 osob  
Úsek služeb : 3 osoby

Celkový počet zaměstnanců : 59 osob

Privátní veterináři : MVDr. Vladimír Jurek  
MVDr. Martin Kareš  
MVDr. Čeněk Červený



**ZOO**  
LIBEREC

## ROK 1994 V ZOO LIBEREC

Rok 1994 nebyl pro Severočeskou zoologickou zahradu v Liberci pouze rokem jubilejním, ale i mimořádně úspěšným.

Z významnějších stavebních úprav byla provedena adaptace nejstaršího objektu v naší ZOO " Čapí hnízdo " na malokapacitní občerstvovací zařízení pro náročnější návštěvníky .

Během 1. poloviny roku došlo k rekonstrukci a rozšíření výběhu pro bílé tygry, kteří se po transportu ze Švédska do naší ZOO stali největší návštěvnickou atrakcí tohoto roku. Díky jim se v nesezónní části roku měsíční návštěvnost ve srovnání s rokem minulým téměř zdvojnásobila. Liberecká zoologická zahrada si velice váží tohoto projevu důvěry a ocenění v oblasti chovatelské práce, jímž umístění bílých tygrů právě zde, bezesporu je .

Velice významným chovatelským úspěchem bylo také narození samičky antilopy bongo 28. 11. 1994. Jde o první přírůstek této vzácné antilopy narozený a odchovaný v naší ZOO .

Návštěvnost v roce 1994 byla 346 374 osob, což činí oproti roku 1993 zvýšení o 41 358 osob .

V měsíci září oslavila Svč. zoologická zahrada v Liberci 75. výročí svého založení. Programu oslav se zúčastnili zástupci všech českých a slovenských zoologických zahrad. V pracovní části oslav se konalo jednání Unie českých a slovenských ZOO .

Za velmi důležité považujeme i přijetí liberecké ZOO za stálého člena do EAZA / European Assotiation of Zoos and Aquaria / na jejím podzimním zasedání v holandském Alphenu .



## CHOVATELSKÁ ČINNOST



**ZOO**  
LIBEREC

Rok 1994 byl chovatelsky velice příznivý. Nejvýznamnějším úspěchem bylo narození a odchov samičky antilopy bongo lesní, prvního mláděte tohoto druhu v historii naší ZOO. Další významných odchovů bylo dosaženo u

- makaků lvích - 1 , 0 ;
  - šimpanzů - 1 , 0 ;
  - žiraf Rothschildových - 0 , 2 ;
  - kozorožců dagestánských - 3 , 0 ;
  - velbloudů dvouhrbých - 0 , 2 ;
  - pekari páskovaných - 0 , 2 ;
  - buvolců běločelých - 1 , 4 ;
  - zeber Chapmanových - 1 , 2
- a dalších zvířat v celkovém počtu 81 kusů.

Díky dřívějším i novým kontaktům se nám darem či výměnou podařilo získat mimořádně vzácná zvířata - lachtana hřivnatého, geparda štíhlého a orla kamčatského.

Příjemným překvapením pro naše návštěvníky a projevem důvěry a ocenění v oblasti chovatelské práce se stalo umístění bílých tygrů ze švédské

ZOO Eskilstuna v liberecké ZOO. Ti se stali jedinečnou atrakcí vystavovanou v českých zoologických zahradách.

Za největší chovatelskou ztrátu považujeme úhyn samice levharta sněžného a kozy šrouborohé. Důvodem úhynů byly především stáří, stres, nemoc nebo úraz.





**EEP - EVROPSKÝ ZÁCHOVNÝ  
CHOVATELSKÝ PROGRAM**  
/EUROPEAN ENDANGERED SPECIES  
BREEDING PROGRAM /

**ZOO**  
LIBEREC

V roce 1994 byla ZOO Liberec zařazena v těchto 20-ti programech pro zachování ohrožených druhů zvířat :

1. Bongo lesní / <i>Boocercus euryceros</i> /	1, 3
2. Dvojzoborožec indický / <i>Buceros bicornis</i> /	1, 1
3. Gibon černý / <i>Hylobates concolor</i> /	3, 1
4. Holub korunáč / <i>Goura cristata</i> /	1, 1
5. Kakadu molucký / <i>Cacatua molccensis</i> /	1, 1
6. Kakadu palmový / <i>Probosciger aterrimus</i> /	2, 0
7. Levhart perský / <i>Panthera pardus saxicolor</i> /	1, 1
8. Levhart sněžný / <i>Uncia uncia</i> /	2, 2
9. Makak lví / <i>Macaca silenus</i> /	5, 7
10. Nosorožec indický / <i>Rhinoceros unicornis</i> /	1, 0
11. Nosorožec tuponosý / <i>Ceratotherium simum s.</i> /	1, 1
12. Orel mořský / <i>Haliaeetus albicilla</i> /	1, 3
13. Osel somálský / <i>Equus africanus somaliensis</i> /	2, 2
14. Pižmoň severní / <i>Ovibos moschatus</i> /	1, 1
15. Slon indický / <i>Elephas maximus</i> /	0, 2
16. Sup hnědý / <i>Aegypius monarchus</i> /	1, 1
17. Tygr sumaterský / <i>Panthera t. sumatrae</i> /	2, 0
18. Tučňák Humboldtův / <i>Spheniscus humboldti</i> /	7, 5, 3
19. Zoborožec nosorožčí / <i>Buceros rhinoceros</i> /	1, 1
20. Žirafa Rothschildova / <i>Giraffa camelopardalis rothschildi</i> /	1, 6



0, 1 samice  
1, 0 samec  
0, 0, 1 mládě



**ZOO**  
LIBEREC

Ředitel Severočeské zoologické zahrady RNDr. Josef Janeček je členem komise EEP pro ochranu makaků lvích, tygrů sumaterských a v listopadu byl navržen do komise pro chov orlů kamčatských.

Na podzim 1994 byla liberecká ZOO přijata za stálého člena do EAZA / European Association of Zoos and Aquaria /.

Zoologická zahrada v Liberci je členem Unie českých a slovenských zoologických zahrad, v níž ředitel ZOO Liberec RNDr. Josef Janeček zastává funkci vicepresidenta.

**STAVY ZVÍŘAT CHOVANÝCH K 31. 12. 1994**

/ Census of animals /

	KUSY SPECIMES	DRUHY SPECIES
SAVCI - Mammals	392	62
PTÁCI - Birds	488	79
PLAZI - Reptiles	20	14
OSTATNÍ - Other	22	13
<b>CELKEM - Summary</b>	<b>922</b>	<b>168</b>

Z kategorie vzácných zvířat chováme například orly kamčatské a kozorožce dagestánské.

Z druhů v ČR ohrožených chováme :

**A/ DRUHY KRITICKY OHROŽENÉ**

luňák červený, orel křiklavý, orel královský, orel skalní, pušтік bělavý

**B/ DRUHY SILNĚ OHROŽENÉ**

ostříž lesní, sova pálená, rys ostrovid

**C/ DRUHY OHROŽENÉ**

čáp bílý, ještěb lesní, krkavec velký, výr velký

Téměř všechna zvířata námi chovaná jsou zvířata vzácná a cenná, ve volnosti ohrožená v y h y n u t í m . Vzhledem k ekonomické situaci je naší snahou neměnit početní stavy zvířat co do kvantity, ale skladbu chovaných zvířat cílevědomě zkvalitňovat.

## SEZNAM ZVÍŘAT CHOVANÝCH K 31.12.1994

## SAVCI / Mammals /

Druh Species	Stav 31.12.93 Status	Odchov Births	Úhyn Death	Příchod Arrival	Odchod Depart	Stav 31.12.94 Status
Aguti / <i>Dasyprocta</i> /	3, 3, 4					3, 3, 4
Antilopa jelení / <i>Antilope cervicapra</i> /	2, 4	0, 1	0, 1			2, 4
Antilopa koňská / <i>Hippotragus equinus</i> /	0, 2	0, 1		1, 0		1, 3
Bongo lesní / <i>Boocercus euryceros</i> /	1, 2	0, 1				1, 3
Buvolc běloĉelý / <i>Damaliscus dorcas phillipsi</i> /	3, 5	1, 4	0, 1		1, 2	3, 6
Dikobraz běloocasý / <i>Hystrix leucura</i> /	1, 1, 2					1, 1, 2
Dingo / <i>Canis dingo</i> /	0, 1					0, 1
Fretka / <i>Putorius furo</i> /	2, 3		1, 0	1, 1	1, 1	1, 3
Gibon ĉerný / <i>Hylobates concolor</i> /	3, 1	1, 0			1, 0	3, 1
Guerěza pláštěková / <i>Colobus guereza occidentalis</i> /	1, 2		0, 1			1, 1
Hyena skvrnitá / <i>Crocota crocuta</i> /	1, 0					1, 0
Jaguár / <i>Panthera onca</i> /	0, 2					0, 2
Jaguár - ĉerná forma / <i>Panthera onca</i> /	1, 2					1, 2
Jelen axis / <i>Axis axis</i> /	1, 3	1, 0				2, 3
Karakal / <i>Caracal caracal</i> /	1, 0					1, 0
Koĉka bažinná / <i>Felis chaus</i> /	1, 1					1, 1
Koza domácí / <i>Capra hircus</i> /	1, 1	0, 1			0, 1	1, 1
Koza kamerunská / <i>Capra hircus</i> /	1, 2				0, 2	1, 0
Koza šrouborohá / <i>Capra falconeri</i> /	2, 5	3, 2	1, 3		1, 0	3, 4
Kozorožec dagestánský / <i>Capra cylindricornis</i> /	5, 5	3, 0			2, 1	6, 4
Křěčík myší / <i>Calomyscus bailwardi</i> /				1, 2		1, 2
Lachtan hřivnatý / <i>Otaria byronia</i> /	1, 1					1, 1
Lama krotká / <i>Lama guanicoe glama</i> /	1, 2					1, 2
Lev / <i>Panthera leo</i> /	1, 1					1, 1
Levhart perský / <i>Panthera p. saxicolor</i> /	1, 1					1, 1
Levhart skvrnitý / <i>Panthera pardus</i> /	0, 1					0, 1
Levhart sněžný / <i>Uncia uncia</i> /	0, 3		0, 1	2, 0 /pozn/		2, 2
Makak lví / <i>Macaca silenus</i> /	4, 9	1, 0			0, 2	5, 7
Mandril rýholící / <i>Papio sphinx</i> /	1, 3	1, 0	0, 1			2, 2
Muntžak malý / <i>Muntiacus reevesi</i> /	2, 4	2, 0				4, 4
Myš bodlinatá / <i>Acomys cahirinus</i> /	1, 1	3, 0				4, 1
Myval severní / <i>Procyon lotor</i> /	2, 1					2, 1
Nosorožec indický / <i>Rhinoceros unicornis</i> /	1, 0					1, 0
Nosorožec tuponosý / <i>Ceratotherium simum s.</i> /	1, 1					1, 1
Osel somálský / <i>Equus africanus somaliensis</i> /	2, 2					2, 2
Osmák degu / <i>Octodon degu</i> /	1					1
Ovce kamerunská / <i>Ovis aries</i> /	3, 3	0, 2			2, 1	1, 4
Pavián pláštěkový / <i>Papio hamadryas</i> /	3, 10	1, 1				4, 11
Pekari páskovaný / <i>Dicotyles tajacu</i> /	1, 0	0, 2	1, 0	1, 2		1, 4
Pižmoň severní / <i>Ovibos moschatus</i> /	1, 1					1, 1
Pony / <i>Equus caballus</i> /	0, 3					0, 3
Rys / <i>Lynx lynx</i> /	1, 2		0, 1			1, 1
Slon africký / <i>Loxodonta africana</i> /	0, 1					0, 1

Druh Species	Stav 31.12.93 Status	Odchov Births	Úhyn Death	Příchod Arrival	Odchod Depart	Stav 31.12.94 Status
Slon indický / <i>Elephas maximus</i> /	0, 2					0, 2
Šimpanz / <i>Pan troglodytes</i> /	4, 1	1, 0				5, 1
Tahr himalájský / <i>Hemitragus jemlahicus</i> /	3, 4	1, 1				4, 5
Tygr bengálský - bílá forma / <i>Panthera tigris tigris</i> /				1, 1		1, 1
Tygr sumaterský / <i>Panthera t. sumatrae</i> /	2, 0					2, 0
Velbloud dvouhrbý / <i>Camelus ferus bactrianus</i> /	1, 4	0, 2			0, 2	1, 4
Zebra Chapmannova / <i>Equus burchelli chapmanni</i> /	3, 4	1, 2			3, 0	1, 6
Žirafa Rothschildova / <i>Giraffa camelopardalis rothschildi</i> /	1, 5	0, 1		0, 1	0, 1	1, 6

Poznámka : Levhart sněžný 1, 0 v naší ZOO deponován

Káně lesní 1 vypuštěna zpět do přírody

## PTÁCI / Aves /

Amazoňan kubánský / <i>Amazona leucocephala</i> /	2, 1					2, 1
Amazoňan zelenolící / <i>Amazona viridigenalis</i> /	0, 2					0, 2
Ara žlutomodrý / <i>Ara ararauna</i> /	3, 3, 2	2			1, 1	3, 3, 3
Ara zelenokřídľý / <i>Ara chloroptera</i> /	4, 4					4, 4
Berneška bělolící / <i>Branta leucopsis</i> /	2					2
Berneška velká / <i>Branta canadensis</i> /	14		4			10
Āp bílý / <i>Ciconia ciconia</i> /	0, 1					0, 1
Dvojzoborožec indický / <i>Buceros bicornis</i> /	1, 1					1, 1
Emu hnědý / <i>Dromaius novaehollandiae</i> /	1, 1					1, 1
Holub korunáĉ / <i>Goura cristata</i> /	1, 1					1, 1
Husa velká / <i>Anser anser</i> /	0, 1					0, 1
Husice šedohlavá / <i>Tadorna cana</i> /	2		1			0, 1
Ibis posvátný / <i>Threskiornis aethiopicus</i> /	5					5
Ibis rudý / <i>Eudocimus ruber</i> /	4					4
Jeřáb panenský / <i>Anthropoides virgo</i> /	2, 1					2, 1
Jestřáb lesní / <i>Accipiter gentilis</i> /	2, 1					2, 1
Kachniĉka karolinská / <i>Aix sponsa</i> /	3, 0					2, 1
Kachniĉka mandarinská / <i>Aix galericulata</i> /	1, 0					1, 0
Kachna pižmová / <i>Cairina moschata f. dom.</i> /	18	16				34
Kakadu molucký / <i>Cacatua moluccensis</i> /	1, 1					1, 1
Kakadu naholící / <i>Cacatua sanguinea</i> /	1, 1					1, 1
Kakadu palmový / <i>Probosciger aterrimus</i> /	2, 0					2, 0
Kondor kráľovský / <i>Sarcorampus papa</i> /	1, 1					1, 1
Kondor velký / <i>Vultur gryphus</i> /	1, 1					1, 1
Káně lesní / <i>Buteo buteo</i> /	6				1 / pozn./	1, 1, 3
Kalous ušatý / <i>Asio otus</i> /	1, 0					1, 0
Karanĉo jižní / <i>Polyborus plancus</i> /	1, 1					1, 1
Krkavec velký / <i>Corvus corax</i> /	1			0, 1		1, 1
Krocán divoký / <i>Melegrus gallopavo</i> /	1, 0					1, 0
Křepel virginský / <i>Colinus virginianus</i> /	2, 1					2, 1
Labuť ĉerná / <i>Cygnus atratus</i> /	1, 1					1, 1
Lori mnohobarvý / <i>Trichoglossus haematodus</i> /	8		1			3, 3, 1
Lori žlutohřbetý / <i>Lorius garrulus</i> /	1, 1					1, 1

Druh Species	Stav 31.12.93 Status	Odchov Births	Úhyn Death	Příchod Arrival	Odchod Depart	Stav 31.12.94 Status
Luňák červený / <i>Milvus milvus</i> /	2, 1					2, 1
Orel bělobřichý / <i>Haliaeetus leucogaster</i> /	1, 1					1, 1
Orel bělohlavý / <i>Haliaeetus leucocephalus</i> /	2, 2			0, 1	1, 0	1, 3
Orel jasnohlavý / <i>Haliaeetus vocifer</i> /	3, 2					3, 2
Orel kamčatský / <i>Haliaeetus pelagicus</i> /	2, 2					2, 2
Orel královský / <i>Aquila heliaca</i> /	0, 1					0, 1
Orel mořský / <i>Haliaeetus albicilla</i> /	1, 1					1, 1
Orel skalní / <i>Aquila chrysaetos</i> /	3, 2					3, 2
Orel stepní / <i>Aquila rapax</i> /	2, 2					2, 2
Orlosup bradatý / <i>Gypaetus barbatus</i> /	0, 1					0, 1
Ostříž lesní / <i>Falco subbuteo</i> /	1, 1					1, 1
Papoušek různobarvý / <i>Ectectus roratus</i> /	2, 1		1, 0			1, 1
Papoušek senegalský / <i>Poicephalus senegalensis</i> /	0, 1					0, 1
Papoušek žako / <i>Psittacus erithacus</i> /	1, 0					1, 0
Puštík obecný / <i>Strix aluco</i> /	1, 1					1, 1
Páv korunkatý / <i>Pavo cristatus</i> /	2, 3	2, 2				4, 5
Perlička kropenatá / <i>Numida meleagris</i> /	0, 1					0, 1
Pelikán bílý / <i>Pelecanus onocrotalus</i> /	2, 4					1, 5
Plameňák chilský / <i>Phoenicopterus r. chilensis</i> /	4					4
Plameňák kubánský / <i>Phoenicopterus r. ruber</i> /	8					8
Plameňák starosvětský / <i>Phoenicopterus r. roseus</i> /	8					8
Poštołka obecná / <i>Falco tinnunculus</i> /	3, 1					3, 1
Puštík bělavý / <i>Strix uralensis</i> /	1, 1					1, 1
Racek stříbrný / <i>Larus argentatus</i> /	10	5				15
Rozela žlutohlavá / <i>Platycercus adscitus</i> /	1					1
Sup hnědý / <i>Aegyptius monachus</i> /	1, 1					1, 1
Sovice sněžní / <i>Nyctea scandiaca</i> /	1, 1					1, 1
Tučňák Humboldtův / <i>Spheniscus humboldti</i> /	7, 5, 2	1				7, 5, 3
Vaza velký / <i>Coracopsis vasa</i> /	1, 1					1, 1
Volavka popelavá / <i>Ardea cinerea</i> /	1					1
Výr velký / <i>Bubo bubo</i> /	3, 2	2		1		2, 2, 4
Zakrslá slepice chabo / <i>Gallus gallus p. domestica</i> /	1, 0					1, 0
Zebříčka šedá / <i>Taenopygia gottata</i> /	1, 1					1, 1
Zoborožec nosorožčí / <i>Buceros rhinoceros</i> /	1, 1					1, 1

#### PLAZI / Reptilia /

Agama hardún / <i>Agama stello</i> /			1			1
Anakonda žlutá / <i>Eunectes notatus</i> /	1, 1					1, 1
Gekon obrovský / <i>Gekko gekko</i> /	1, 1		0, 1			1, 0
Hroznýš královský / <i>Boa constrictor</i> /	0, 1					0, 1
Trnorep africký / <i>Uromastix acanthinurus</i> /	1, 1		0, 1			1, 0
Užovka červená / <i>Elaphe guttata</i> /	3, 2					3, 2
Užovka černá / <i>Elaphe obsoleta</i> /	1, 0					1, 0
Želva bahenní / <i>Emys orbicularis</i> /	2					2
Želva krabičná / <i>Kinixys belliana</i> /	1					1
Želva žlutohnědá / <i>Testudo graeca</i> /	2			1		3

## VETERINÁRNÍ PÉČE



# ZOO

Za období roku 1994 se v chovech zvířat v ZOO Liberec nevykly žádné nebezpečné nebo velmi nebezpečné nákazy ani hromadná onemocnění.

V oblasti prevence a profylaxe bylo provedeno mnoho laboratorních mikrobiologických, parazitologických a patologicko-anatomických vyšetření. Rovněž krmiva byla z hlediska zdravotní nezávadnosti preventivně laboratorně vyšetřována.

Z významných případů jsme provedli několik osteosyntéz fraktur u dravých ptáků, plameňáka a ibise. Osteosyntézou jsme rovněž řešili frakturu humeru u mláděte paviána plástikového.

U mláděte velblouda dvouhrbého jsme zjistili vrozenou deformitu končetin, kterou se zdařilo zvládnout medikamentózní léčbou.

U zeby Chapmanovy došlo po porodu k zadržení lůžka. Vzhledem k závažnosti této operace u lichokopytníků byla zebra imobilizována a lůžko bylo vybaveno manuálně. U zeber bylo také ošetřeno několik případů kulhání, většinou spojených s uspáním zvířete a RTG vyšetřením.

Nový přírůstek šimpanzů Jímý onemocněl infekčním zánětem plic, který byl zvládnut antibiotickou léčbou. Vzhledem k povaze onemocnění jsme využili možnost konzultace s humánními lékaři.

Ve skupině šimpanzů došlo ke změně v sociálním hierarchu. V souvislosti s tím se vyskytly zdravotní problémy u samce Konga, který ztratil své vedoucí postavení. Kongo utrpěl opakovaně zranění, měl hnisavé záněty zubní drěně v obou spodních špičácích a projevoval se depresivně. Vzhledem k vážnosti stavu bylo zvíře imobilizováno a narkózy jsme využili k ošetření chrupu, sonografickému a RTG vyšetření, odběru vzorků krve a infuzní terapii. Stav pacienta se po cílené léčbě stabilizoval.

U bílých tygrů jsme vyřešili problematiku antikoncepce vyzkoušeným preparátem z místa původu zvířat / ZOO Eskilstuna, Švédsko /.

V chovu sněžných levhartů byla při preventivním bakteriologickém vyšetření zjištěna salmonela. Na základě zjištění citlivosti na antibiotika byla zvířata přeléčena příslušným preparátem.

U samice pižmoně severního došlo k abortu nedovyvinutého plodu a současně k zadržení lůžka. To bylo v narkóze vybaveno a samice byla opakovaně léčena antibiotiky. Samice je pravděpodobně znovu březí.

Tým veterinárních lékařů zajišťujících veterinární péči v ZOO byl posílen o MVDr. Martina Kareše, což umožnilo lepší zajištění pohotovostní veterinární služby.



**ZOO**  
LIBEREC

V rámci získávání nových poznatků v oboru veterinární medicíny v chovech zoo-zvířat jsme se zúčastnili Symposia o chorobách zoo-zvířat v Kristiansandu v Norsku. O stoupajícím věhlasu ZOO Liberec svědčí mimo jiné i to, že uznávaný americký odborník Dr. Montali z Národní ZOO ve Washingtonu projevil přání navštívit naši ZOO a ochotu pomoci nám s řešením zdravotní problematiky v chovech našich zvířat.

## DŮLEŽITÉ ZAHRANIČNÍ CESTY A TÉMATICKÉ ZÁJEZDY ŠVÉDSKO

ZOO Eskilstuna : 23. - 27.5.1990 Sympozium  
18. - 19.7.1994 Transport bílých tygrů  
ZOO Kolmarden / Kolmårdens Djurpark / :  
16. - 17.2.1995 Transport 0,2 šimpanz

## HOLANDSKO

Alphen : 15. - 18.6.1994 Sympozium

## NĚMECKO

Dortmund : 19.6.1994 Neoficiální návštěva při návratu ze symposia v Alphen

## NORSKO

Kristiansand : 11. - 16.5.1994 Sympozium

HOLANDSKO : 29. - 3.10.1993 - Tématický zájezd -  
návštěva ZOO Amsterdam, Rotterdam,  
Apeldoorn, Burgers-Arnhem, Emmen

## VÝZNAMNÉ NÁVŠTĚVY V ZOO LIBEREC

Návštěva ředitele botanické zahrady Wanderbilt Duarte de Barros.

Návštěva manželů Gerry M. Dorrestein a M.H.van der Hage /patolog.veterinářka/ z univerzity v Utrechtu /Rijksuniversiteit te Utrecht/.

## NÁVŠTĚVNOST, EKOLOGICKÁ VÝCHOVA, PROPAGACE

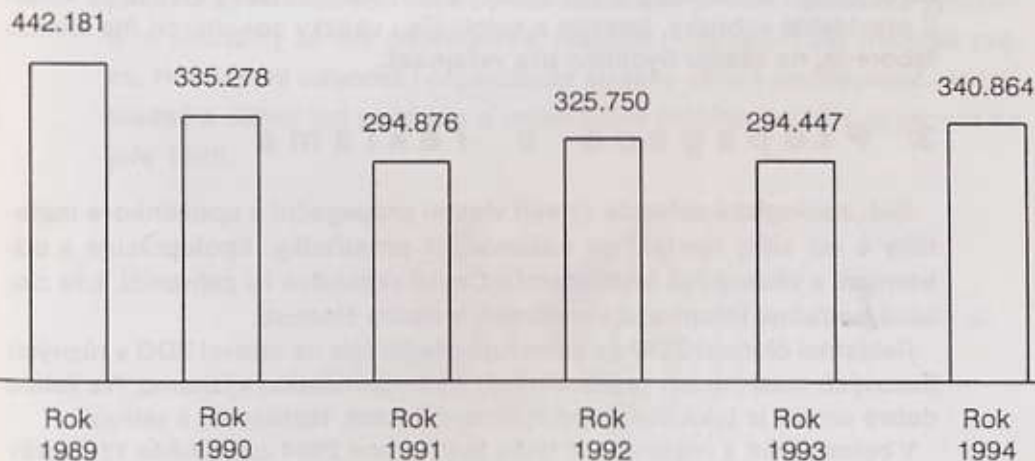


**ZOO**  
LIBEREC

### 1/ Návštěvnost

	r. 1994	r.1993
počet návštěvníků ZOO	340.864	294.447
počet účastníků výchovných akcí	5.510	10.569
celkem	346.374	305.016

Ve srovnání s rokem 1993 vzrostla návštěvnost zoologické zahrady o více než 40 tisíc návštěvníků. Zvýšení bylo patrné zejména ve 2.polovině roku, v období srpen - prosinec 1994, kdy byl veřejnosti představen pár bílých tygrů.



GRAF NÁVŠTĚVNOSTI ZOO LIBEREC ZA POSLEDNÍCH 5 LET

V návštěvnosti zoologických zahrad ČR v roce 1994 zaujímá Severočeská zoologická zahrada v Liberci 2. místo / za Prahou a před Dvorem Králové /.



## 2/ Ekologická výchova a akce pro veřejnost

**ZOO**  
LIBEREC

I v roce 1994 se pokračovalo s pořádáním kulturně - výchovných akcí, určených především školám a dětem. V dubnu probíhal kulatý 25. ročník ZOOSOUTĚŽE pro žáky 5. - 9. tříd základních škol. Soutěže se zúčastnilo 276 žáků, nejlepší z nich byli oceněni věcnými cenami. Pro děti z mateřských škol libereckého okresu bylo

určeno tradiční MALOVÁNÍ NA ASFALT. Veškeré cesty v areálu ZOO byly vyzdobeny barevnými křídovými malbami od více než 200 dětí.

V rámci 75. VÝROČÍ založení liberecké ZOO se konalo setkání odborných pracovníků zoologických zahrad, které bylo kromě výměny odborných zkušeností využito k propagaci Svč. ZOO v Liberci a k seznámení účastníků s městem a jeho okolím.

Součástí oslav byl DEN OTEVŘENÝCH DVEŘÍ ZOO s účastí 1 750 osob a VEČERNÍ BESEDA s veřejností v Experimentálním studiu.

Závěrem roku byl v ZOO uspořádán dvoudenní program VÁNOCE v ZOO pro děti s rodiči, spojený s ukázkou šimpanze Tedyho a prodejem suvenýrů.

ZOO Liberec má vlastní zájmové a odborné aktivity jako je Kruh přátel ZOO, Odbor akvaristiky a Sokolnický aktiv. V rámci této činnosti se konají pravidelné schůzky, besedy a semináře i ukázky sokolnictví /na letních táborech, na zámku Sychrov/ pro veřejnost.

## 3/ Propagace a reklama

Svč. zoologická zahrada vytváří vlastní propagační a upomínkové materiály a má stálý kontakt se sdělovacími prostředky. Spolupracuje s odbornými a vědeckými institucemi v České republice i v zahraničí, kde získává potřebné informace a materiály v oboru činnosti.

Reklamní činnost ZOO se zaměřuje především na inzerci ZOO v různých tiskových materiálech regionálního i nadregionálního významu. Na velice dobré úrovni je také naše spolupráce s tiskem, rozhlasem a televizí.

V celostátním a regionálním tisku bylo v roce 1994 zveřejněno 180 zpráv o nových přírůstcích, akcích pro veřejnost a činnosti zoologické zahrady v Liberci. Pravidelné zpravodajství pro TV Nova zajišťoval v průběhu celého roku Cable plus. V České televizi se objevily příspěvky a reportáže především v pořadech Rosa, Magion, Události a Večerník. O novinkách ze ZOO informovalo na rozhlasových vlnách Radio Kontakt Liberec a Český rozhlas.



## AKVARISTICKÝ ODBOR ZOO LIBEREC

**ZOO**  
LIBEREC

Akvaristický odbor pracoval v roce 1994, stejně jako v předchozích letech, formou odborného klubu. Na činnosti se podílelo 18 aktivních členů, příležitostně i další hosté. Proběhlo 10 klubových večerů s odborným programem zaměřeným pravidelně na chovatelské otázky, informace ze zahraničního akvaristického tisku a přípra-

vy tradičního setkání akvaristů se zahraniční účastí.

Setkání akvaristů, stěžejní akce odboru, bylo uspořádáno 16. dubna 1994. Po časné kontraktaci chovných ryb a rostlin, která proběhla v sále ZOO se účastníci setkání přesunuli do velké posluchárny Technické univerzity, kde absolvovali cyklus přednášek : p. Hans Barth /BRD/ - Jihovýchodní Asie, lidé, země, vodní rostliny; p. Dr. A. Prouza a Dr. J. Matěna /ČR/ - Napříč Venezuelou; p. Horst Linke a Klaus Gerstner /BRD/ - Cichlidy západní Afriky. Večer po ukončení přednášek se členové odboru, přednášející a zahraniční hosté sešli spolu se sponzory v sále ZOO na společenském večeru, kde zhodnotili průběh Setkání a vyměnili si poznatky ze své chovatelské, klubové i obchodní akvaristické práce. Hodnocení odborné i organizační stránky akce vyznělo jednoznačně kladně a odbor byl požádán o uspořádání dalšího Setkání akvaristů na jaře 1995.





**ZOO**  
LIBEREC

## VÝSTAVBA A ÚDRŽBA V ZOO

Zhodnocení údržby a výstavby Zoologická zahrada v Liberci jako nejstarší v České republice se potýká s problémem péče o řadu starých objektů. Situace se řeší zajišťováním údržby a v některých případech rekonstrukcí stávajících zařízení a výstavbou nových objektů.

### V roce 1994 jsme v rámci údržby prováděli následující práce :

Dokončení 2. etapy ubikací a výběhu gepardů.

Rekonstrukce a rozšíření výběhu pro bílé tygry, úpravy interiéru pavilónu na šelem. Při stavbě bylo využito lepeného skla conex, čímž se vyloučil nežadoucí kontakt návštěvníka se zvířaty.

Dokončení přestavby nejstaršího objektu ZOO na malokapacitní občerstvovací zařízení pro náročnější návštěvníky a předání bistra " Čapí hnízdo " do provozu.

Ve spolupráci s životním prostředím UML byla vyčištěna část silně zaneseného Jizerského potoka v úseku Slovanské údolí.

Zbudování přístřešků pro dravé ptáky.

Nátěry vnějších kovových konstrukcí.

Zateplení části provozní budovy ZOO.

Rekonstrukce vnitřní telekomunikační sítě a zřízení nové telefonní ústředny.

Obnova a ošetření zeleně.

Odstranění závad z elektrorevizí.

Výroba a instalace pokladniček na drobné příspěvky návštěvníků.

Výměna a doplnění parkosů.

Osazení stožárů pro vlajky s emblémem ZOO u vstupu do ZOO.

Bylo započato s nutnou rekonstrukcí Rybářské bašty, kterou provádí nájemce. OHS zastavila provoz.

### Projektově byly připravovány následující stavby :

Projekt rekonstrukce staré kuchyně pro zvěř na bufet /rychlé občerstvení/, který nahradí starý, provozu neschopný kiosek.

Úprava projektu výběhu velkých opic u nového pavilónu exotických zvířat.

Projekt rekonstrukce objektů " Našeho domova " v Javorové ulici, které jsou po převzetí od pod. Restaurace Liberec ve velmi špatném stavu.

Projekt rekonstrukce a rozšíření výběhu pro velké kočkovité šelmy - pokračování objektu vedle bílých tygrů.

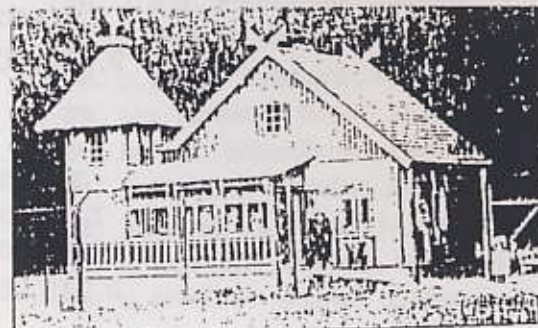
Projekt stavby energobloku vedle budoucího pavilónu exotického ptactva. Zpracování objemové studie pavilónu exotického ptactva. Stávající dřevěný pavilón je v havarijním stavu.

## V ý s t a v b a Z O O

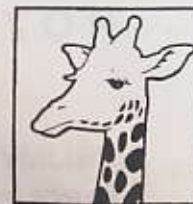
V roce 1994 byla bouracími pracemi zahájena rekonstrukce pavilónu exotických zvířat. Příspěvek města Liberce do fondu reprodukce investičního majetku ZOO na rekonstrukci pavilónu exotických zvířat je 8 miliónů Kč. Čerpání k 31.12.1994 činí Kč 7 225 528,- . Finančně je ke konci roku 1994 provedena 10% pozastávka na dokončení nedodělků.

Vlastní objekt je stravebně dokončen, vysouší se. V současné době se provádí technologické vybavení ubikací. Přejímka stavby probíhá po etapách a na vlastním objektu bude počátkem roku 1995 dokončena. S uvedením do provozu se počítá v 1.dekadě měsíce dubna.

Z fondu reprodukce investičního majetku / z odpisů HIM / bylo na pořízení movitého investičního majetku vynaloženo Kč 341 tis. - z toho telefonní ústředna Kč 125 tis., na opravy a udržování Kč 36 tis.



Nejstarší dochovaná stavba ZOO z roku 1906 slouží dnes po rekonstrukci jako bistro "Čapí hnízdo".



**ZOO**  
LIBEREC

# ROZPOČET

## PROVOZ ZOO 1994

PŘÍJMY :	Kč
Dotace města Liberce	12,500.000,-
Dotace MŽP na nadreg. úkoly	880.000,-
Vstupné	3,841.000,-
Prodej upom. předmětů , pohost. činnost	2,199.000,-
Prodej zvěře	1,537.000,-
Ostatní příjmy , výnosy	1,100.000,-
<b>PŘÍJMY CELKEM</b>	<b>22,057.000,-</b>

VÝDAJE :	Kč
Materiál	1,259.000,-
Krmiva	3,088.000,-
Nákup zvěře	23.000,-
Energie	1,559.000,-
Pořizovací ceny prodaného zboží	1,458.000,-
Opravy a udržování	4,727.000,-
Služby	2,052.000,-
Osobní náklady / mzdy + zák.poj. /	5,655.000,-
Ostatní finanční náklady , odpisy	1,609.000,-
Hospodářský výsledek, zisk-fondy organizace	627.000,-
<b>VÝDAJE CELKEM</b>	<b>22,057.000,-</b>

## INVESTICE 1994

ZDROJE :	Kč
Dotace Města Liberce /rekonstr. pavilonu exotické zvěře/	8,000.000,-
Odpisy HIM	1,215.000,-
<b>ZDROJE CELKEM</b>	<b>9,215.000,-</b>

ČERPÁNÍ :	Kč
Investice strojní	341.000,-
Investice stavební	7,262.000,-
Převod zdrojů na r. 1995	1,612.000,-
<b>ČERPÁNÍ CELKEM</b>	<b>9,215.000,-</b>

# SPONZOŘI ZOO V ROCE 1994 SOUKROMÉ OSOBY

1. M. a P. Berčovi , Liberec	5.000,- Kč
2. p.Petra Bolechová , Liberec	2.190,- Kč
3. p.Tomáš Cereňuk , Heřmanice	100,- Kč
4. p.Fengl , Kralčice n.Lab.	100,- Kč
5. p.Milan Fleišer , Most	100,- Kč
6. p.Zuzana Junková , Liberec	100,- Kč
7. p.Eva Kejklíčková , Liberec	200,- Kč
8. p.Eva Křížová , Liberec	750,- Kč
9. p.Zdena Harásková , Praha	500,- Kč
10. p.Lubomír Kočí , Nová Ves n. Nis.	500,- Kč
11. p.Anna Kolmanová , Hradec Králové	900,- Kč
12. p.Libuše Komárková , p.T.Kníže , Hradec Králové	1.440,- Kč
13. JUDr.Ivan Kopecký , Liberec	2.500,- Kč
14. p.Jaroslav Kopta , Liberec	500,- Kč
15. p.Pavel Košek , Jablonec n. Nis.	1.460,- Kč
16. p.Michal Kubín , Rychnov n. K.	200,- Kč
17. p.Marta Majcherová , Praha	1.000,- Kč
18. p.M. Malý , Filipov	200,- Kč
19. Mgr. Petr Mašek , Česká Lípa	200,- Kč
20. p.Jan Morávek , Pardubice	200,- Kč
21. p.Monika Novotná , Česká Lípa	200,- Kč
22. p.Věra Pallasová , Liberec	700,- Kč
23. p.Tomáš Pilař , Praha	500,- Kč
24. p.Dagmar Pochopová , Varnsdorf	200,- Kč
25. Ing. Karel Příbyl , Liberec	2.600,- Kč
26. J. a B. Pyrochtovi , Liberec	500,- Kč
27. p. Božena Riedlová , Praha	300,- Kč
28. p. Alena Seidlová , Praha	300,- Kč
29. Ing. Jaroslav Starý , Louny	3.000,- Kč
30. M. a K. Stuchlíkovi , Liberec	1.000,- Kč
31. p. Vladimír Šamša , Jiříkov	1.000,- Kč
32. p.Štajner , Liberec - Hudební nástroje	300,- Kč
33. p. Stanislav Švehla , Mladá Boleslav	100,- Kč
34. p. Miroslav Šíkola , Jablonec n. Nis.	100,- Kč

## SESKUPENÍ, FIRMY, SPOLEČNOSTI A POD.

1. SPO Albrecht Praha	2.562,- Kč
2. CORAP Turnov	57.600,- Kč
3. Česká pojišťovna Liberec	25.185,- Kč
4. Česká televize Praha	1.000,- Kč
5. Český svaz chovatelů, ZO 12, Liberec- Horní Hanychov	1.000,- Kč
6. ČSOB Liberec	20.000,- Kč
7. DDM Rumburk	2.863,- Kč
8. 4. dívčí skautský oddíl, Česká Třebová	100,- Kč
9. Lanová dráha Ještěd - Liberec	1.080,- Kč
10. Nový život, Turnov	30.000,- Kč
11. MŠ Nezvalova ul., Liberec	2.210,- Kč
12. MŠ Proletářská ul., Liberec	300,- Kč
13. O. B. Invest, s.r.o.	30.000,- Kč
14. Oddíl vodních skautů Flotila, Liberec	1.000,- Kč
15. Paraklub, Liberec	2.000,- Kč
16. První stavební, Jablonec n. Nis.	160.000,- Kč
17. Region Liberec	365,- Kč
18. Revag - p. Jiří Valenta, Liberec	21.700,- Kč
19. Ústav sociální péče Praha	50,- Kč
20. Všesportovní ZŠ, Jablonec n. Nis.	505,- Kč
21. ZŠ Roztoky u Jilemnice	300,- Kč
22. ZŠ Smržovka	860,- Kč
23. ZŠ Sokolovská ul., Liberec	1.000,- Kč
24. ZŠ Husova ul., Liberec	1.676,- Kč

**VŠEM JMENOVANÝM A ANONYMNÍM DÁRCŮM  
ZA POSKYTNUTÉ PŘÍSPĚVKY SRDEČNĚ  
DĚKUJEME.**

## HISTORIE LIBERECKÉ ZOO

**75**  
LET  
**ZOO**  
LIBEREC

Do dvacátého století vstupoval Liberec jako významné průmyslové centrum a jedno z největších měst v Čechách. Psal se právě rok 1904, když se městským parkem poprvé rozezněly nezvyklé ptačí hlasy. To místní Ornitologický spolek obsadil velkou ptačí voliéru exotickými ptáky. Členové spolku pečovali již dříve o labuť na nedalekém jezírku a později se v údolí za jezírkem objevili v malé obůrce i srnci.

Když v roce 1906 utichlo u liberecké přehrady výstaviště, přijal spolek nabídku stavitele Hubnera, přemístit odtud do údolí dřevěný domek zvaný "Čapí hnízdo". Již rok poté, v říjnu 1907, psaly liberecké deníky o prvním kroku ke zřízení malé zoologické zahrady.

Počet zvířat kolem "Čapího hnízda" vzrůstal, ale v předvečer 1. světové války první pokus o otevření zoologické zahrady skončil bez úspěchu.

Po válce obnovil Ornitologický spolek svou činnost. Výstavka zvířat v údolí opět ožila a na podzim 1919 se stal sen členů spolku skutečností. Malá zoologická zahrada, tehdy první a jediná na našem území, byla otevřena.

V roce 1927 bylo údolí téměř zaplněno. Noviny přinesly rozsáhlý článek ředitele E. Sluwy s návrhem dalšího rozšíření liberecké ZOO. Tento záměr se však setkal s ostrou kritikou. Tehdejší představitelé správy města nechtěli investovat peníze do tak nevýnosného podniku, a protože ve městě průmyslu a obchodu zcela chybělo významnější přírodovědně vzdělané zázemí, nenašel se nikdo, kdo by záměr ředitele Sluwy podpořil.

Liberecká ZOO se v době, kdy evropské zoologické zahrady prožívali období bouřlivého rozmachu a modernizace, nadále vyvíjela v zastaralém zvěřincovém slohu. Toto "zvěřincové" období vyvrcholilo počátkem druhé světové války, kdy zde bylo chováno až 500 kusů zvířat na pouhých 5 hektarech plochy.

Konec 2. světové války zastihl libereckou ZOO v havarijním stavu. Hovořilo se i o jejím zrušení. Po několika letech tápání a překonávání obtíží a předsudků nastoupila ZOO cestu k moderní zoologické zahradě.

Za období prudkého rozvoje můžeme označit až poslední desetiletí, v němž toto zařízení prochází intenzivní modernizací. Stavbou nových, moderně řešených expozic a pavilonů vytváří ty nejlepší podmínky k životu chovaných zvířat. Změnily a zkvalitnily se i kolekce vystavovaných zvířat a liberecká ZOO se dnes specializuje na chov vzácných a ve volné přírodě ohrožených druhů zvířat a postupně se zapojuje do celosvětové sítě záchovných chovných programů.



**ZOO**  
LIBEREC

## RESUMÉ

The year 1994 was for Zoological Garden Liberec not only a jubilee but also an extraordinary successful year.

From the most significant rebuilding arrangements the adaptation of the oldest object in our Zoo called "Čapí hnízdo" was carried out changing it into a smaller refreshment room for more exacting visitors.

Within the first half of the year a reconstruction and enlargement of the outdoor enclosure for 1,1 White tigers, which after their arrival from Sweden became the favourites of all attendants and the greatest attraction of that year, took place. Thanks to White tigers the monthly attendance during the non-seasonal period of the year nearly doubled in comparison with 1993. Placing these in wild rare animals right here is without dispute a vote of confidence and award in fancier field which Zoo Liberec appreciates very much.

One of the most significant fancier success was the birth of Bongo antelope female on 28. 11. 1994. It was the first arrival of that rare species born and bred in our facility.

Attendance in 1994 reached the number 346 374 persons which amounts to an increase of 41 358 persons comparing with 1993.

In September North Bohemian Zoo Liberec celebrated the 75th anniversary of its foundation. In the celebration the deputies of all Czech and Slovak Zoos took part. Within its working block the meeting of Union of Czech and Slovak Zoos was held.

Also the acceptance of our Zoo among the standing members of EAZA (European Association of Zoos and Aquaria) on its autumn session in Alphen, Holland, is considered as one of the very important events.



Vyšetření šimpanze Konga. The examination of chimpanzee Kongo.



Zrekonstruovaný pavilon bílých tygrů. Reconstructed pavilion for White Tigers.